



ADI (Analog Devices, Inc.)

LTC4401-1ES6#TRMPBF

Zenbakiaren zenbakia:

Fabrikatzaileak / Marka:

Produktuaren Deskribapena

Fitxak:

RoHS egoera

Stock egoera

Ontziatik aurrera

Bidalketa Bidea

LTC4401-1ES6#TRMPBF

ADI (Analog Devices, Inc.)

IC RF PWR CNTRL 2.7GHZ TSOT23-6

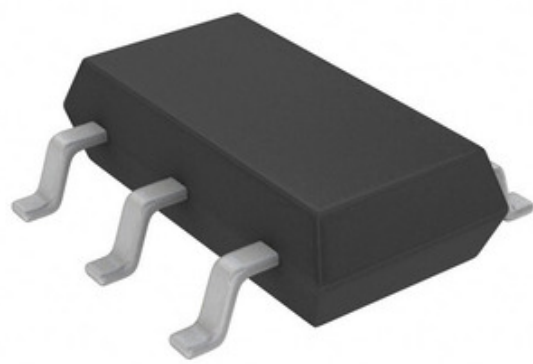
 LTC4401-1ES6#TRMPBF.pdf

 Lead free / RoHS betez

65919 pcs stock

Hong Kong


DHL/Fedex/TNT/UPS/EMS



Irudia ordezkaritza izan daiteke. Ikusi produktuaren xehetasunetarako zehaztapenak.

AURREKONTUEN ESKAERA


LTC4401-1ES6#TRMPBFren zehaztapenak

ZENBAKIAREN ZENBAKIA	LTC4401-1ES6#TRMPBF
FABRIKATZAILEA	ADI (Analog Devices, Inc.)
DESKRIBAPENA	IC RF PWR CNTRL 2.7GHZ TSOT23-6
LEAD FREE STATUS / ROHS EGOERA	Lead free / RoHS betez
KOPURUA ESKURAGARRI	65919 pcs
DATUEN FITXA	 LTC4401-1ES6#TRMPBF.pdf
HORNITZAILEEN GAILUEN PAKETEA	TSOT-23-6
SERIES	-
RF MOTAKOA	Cellular, GSM, GPRS, PCS, Wireless Modem, TDMA
PACKAGING	Tape & Reel (TR)
PAKETE / KASUA	SOT-23-6 Thin, TSOT-23-6
BESTE IZENAK	LTC4401-1ES6#PBF LTC4401-1ES6#PBF-ND
HEZETASUNAREN SENTIKORTASUN MAILA (MSL)	1 (Unlimited)
LEAD FREE STATUS / ROHS EGOERA	Lead free / RoHS Compliant
FREQUENCY	300MHz ~ 2.7GHz
EZAUGARRIAK	Single Output
DESKRIBAPEN ZEHATZA	RF Power Controller IC Cellular, GSM, GPRS, PCS, Wireless Modem, TDMA 300MHz ~ 2.7GHz TSOT-23-6
OINARRIAREN ZATI KOPURUA	LTC4401

Erlazionatutako etiketak

ADI (Analog Devices, Inc.) LTC4401-1ES6#TRMPBF	LTC4401-1ES6#TRMPBF banatzailea	LTC4401-1ES6#TRMPBF hornitzailea
LTC4401-1ES6#TRMPBF Prezioa	LTC4401-1ES6#TRMPBF irudiak	LTC4401-1ES6#TRMPBF Irudia
LTC4401-1ES6#TRMPBF PDF fitxa	LTC4401-1ES6#TRMPBF Deskargatu fitxa	LTC4401-1ES6#TRMPBF Datasheet
LTC4401-1ES6#TRMPBF Stock	Erosi LTC4401-1ES6#TRMPBF	Erosi ADI (Analog Devices, Inc.) LTC4401-1ES6#TRMPBF
ADI (Analog Devices, Inc.) LTC4401-1ES6#TRMPBF	ADI (Analog Devices, Inc.) hornitzailea	ADI (Analog Devices, Inc.) banatzailea
ADI (Analog Devices, Inc.) LTC4401-1ES6#TRMPBF	AD LTC4401-1ES6#TRMPBF	ADI (Analog Devices, Inc.) LTC4401-1ES6#TRMPBF
Analog Devices Inc. LTC4401-1ES6#TRMPBF	Analog Devices, Inc. LTC4401-1ES6#TRMPBF	

Produktu erlazioatuak

 <p>LTC4380IMS-4#TRPBF fabrikatzaileak: ADI (Analog Devices, Inc.) deskribapena: IC LOW CUR SURGE STOPPER 10MSOP Stockean: 23205 pcs</p> <p>RFQ</p>	 <p>LTC4402-1EMS8#PBF fabrikatzaileak: ADI (Analog Devices, Inc.) deskribapena: IC RF PWR CNTRL 2.7GHZ SGL 8MSOP Stockean: 46905 pcs</p> <p>RFQ</p>
 <p>LTC4400-2EMS8#TRPBF fabrikatzaileak: ADI (Analog Devices, Inc.) deskribapena: IC RF PWR CNTRL 2GHZ DUAL 8MSOP Stockean: 50980 pcs</p> <p>RFQ</p>	 <p>LTC4380IMS-4#PBF fabrikatzaileak: ADI (Analog Devices, Inc.) deskribapena: IC LOW CUR SURGE STOPPER 10MSOP Stockean: 14681 pcs</p> <p>RFQ</p>
 <p>LTC4400-2EMS8#PBF fabrikatzaileak: ADI (Analog Devices, Inc.) deskribapena: IC RF PWR CNTRL 2GHZ DUAL 8MSOP Stockean: 55673 pcs</p> <p>RFQ</p>	 <p>LTC4400-1ES6#TRMPBF fabrikatzaileak: ADI (Analog Devices, Inc.) deskribapena: IC RF PWR CNTRL 2.7GHZ TSOT23-6 Stockean: 67405 pcs</p> <p>RFQ</p>
 <p>LTC4400-1ES6#TRPBF fabrikatzaileak: ADI (Analog Devices, Inc.) deskribapena: IC RF PWR CNTRL 2.7GHZ TSOT23-6 Stockean: 68809 pcs</p> <p>RFQ</p>	 <p>LTC4402-1EMS8#TRPBF fabrikatzaileak: ADI (Analog Devices, Inc.) deskribapena: IC RF PWR CNTRL 2.7GHZ SGL 8MSOP Stockean: 53733 pcs</p> <p>RFQ</p>
 <p>LTC4401-1ES6#TRPBF fabrikatzaileak: ADI (Analog Devices, Inc.) deskribapena: IC RF PWR CNTRL 2.7GHZ TSOT23-6 Stockean: 71443 pcs</p> <p>RFQ</p>	 <p>LTC4401-2EMS8#TRPBF fabrikatzaileak: ADI (Analog Devices, Inc.) deskribapena: IC RF PWR CNTRL 2GHZ DUAL 8MSOP Stockean: 46695 pcs</p> <p>RFQ</p>
 <p>LTC4402-2EMS#PBF fabrikatzaileak: ADI (Analog Devices, Inc.) deskribapena: IC RF PWR CNTRL 2.4GHZ DL 10MSOP Stockean: 37908 pcs</p> <p>RFQ</p>	 <p>LTC4401-2EMS8#PBF fabrikatzaileak: ADI (Analog Devices, Inc.) deskribapena: IC RF PWR CNTRL 2GHZ DUAL 8MSOP Stockean: 55507 pcs</p> <p>RFQ</p>

Copyright © 2020 Osagai elektronikoen banatzaile fidagarria

E-mail: Info@infinity-electronic.com

Helbidea: 17F, Gaylord Merkataritza Eraikina, 114-118 Lockhart Road, Wan Chai, Hong Kong

