

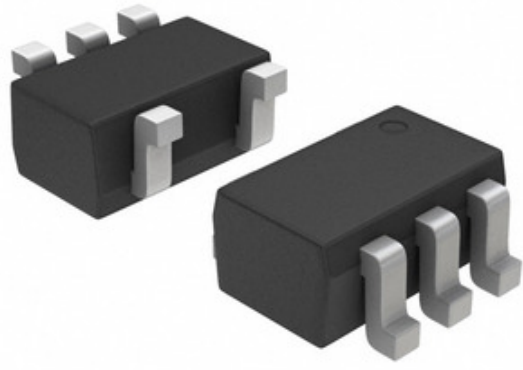
ON Semiconductor **ON** AMI Semiconductor / ON

NL17SZ86DFT2G

Zenbakiaren zenbakia:
 Fabrikatzaileak / Marka:
 Produktuaren Deskribapena
 Fitxak:
 RoHS egoera
 Stock egoera
 Ontziatik aurrera
 Bidalketa Bidea

NL17SZ86DFT2G
 AMI Semiconductor / ON Semiconductor
 IC GATE XOR 1CH 2-INP SC88A
 NL17SZ86DFT2G.pdf
 Lead free / RoHS betez
 278437 pcs stock
 Hong Kong
 DHL/Fedex/TNT/UPS/EMS

Semiconductor



Irudia ordezkari izan daiteke. Ikusi produktuaren xehetasunetarako zehaztapenak.

AURREKONTUEN ESKAERA

NL17SZ86DFT2Gren zehaztapenak

ZENBAKIAREN ZENBAKIA	NL17SZ86DFT2G
FABRIKATZAILEA	AMI Semiconductor / ON Semiconductor
DESKRIBAPENA	IC GATE XOR 1CH 2-INP SC88A
LEAD FREE STATUS / ROHS EGOERA	Lead free / RoHS betez
KOPURUA ESKURAGARRI	278437 pcs
DATUEN FITXA	NL17SZ86DFT2G.pdf
TENTSIOA - HORNIDURA	1.65 V ~ 5.5 V
HORNITZAILEEN GAILUEN PAKETEA	SC-88A (SC-70-5/SOT-353)
SERIES	17SZ
PACKAGING	Cut Tape (CT)
PAKETE / KASUA	5-TSSOP, SC-70-5, SOT-353
BESTE IZENAK	NL17SZ86DFT2GOSCT
TENPERATURA OPERATIBOA	-55°C ~ 125°C
SARRERA KOPURUA	2
ZIRKUITU KOPURUA	1
MUNTAKETA MOTA	Surface Mount
HEZETASUNAREN SENTIKORTASUN MAILA (MSL)	1 (Unlimited)
MAX PROPAGATION DELAY @ V, MAX CL	4.2ns @ 5V, 50pF
LOGIKA MOTA	XOR (Exclusive OR)
LOGIKA MAILA - BEHEKOA	-
LOGIKA MAILA - GOI	-
LEAD FREE STATUS / ROHS EGOERA	Lead free / RoHS Compliant
EZAUGARRIAK	-
DESKRIBAPEN ZEHATZA	XOR (Exclusive OR) IC 1 Channel SC-88A (SC-70-5/SOT-353)
ORAINA - ERLATIBOA (MAX)	1µA
UNEKOA - IRTEERA HANDIA, BEHEKOA	32mA, 32mA
OINARRIAREN ZATI KOPURUA	17SZ86

Erlazionatutako etiketak

AMI Semiconductor / ON Semiconductor NL17SZ86DFT2G	NL17SZ86DFT2G banatzailea	NL17SZ86DFT2G hornitzailea
NL17SZ86DFT2G Prezioa	NL17SZ86DFT2G irudiak	NL17SZ86DFT2G Irudia
NL17SZ86DFT2G PDF fitxa	NL17SZ86DFT2G Deskargatu fitxa	NL17SZ86DFT2G Datasheet
NL17SZ86DFT2G Stock	Erosi NL17SZ86DFT2G	Erosi AMI Semiconductor / ON Semiconductor NL17SZ86DFT2G
AMI Semiconductor / ON Semiconductor NL17SZ86DFT2G	AMI Semiconductor / ON Semiconductor hornitzailea	AMI Semiconductor / ON Semiconductor banatzailea
AMI Semiconductor / ON Semiconductor NL17SZ86DFT2G	ON Semiconductor NL17SZ86DFT2G	Aptina / ON Semiconductor NL17SZ86DFT2G
Catalyst Semiconductor / ON Semiconductor NL17SZ86DFT2G	PulseCore Semiconductor / ON Semiconductor NL17SZ86DFT2G	Sanyo Semiconductor / ON Semiconductor NL17SZ86DFT2G

Produktu erlazioatuak

<p>NL17SZ32XV5T2 fabrikatzaileak: AMI Semiconductor / ON Semiconductor deskribapena: IC GATE OR 1CH 2-INP SOT553 Stockean: 5165 pcs RFQ</p>	<p>NL17SZU04XV5T2G fabrikatzaileak: AMI Semiconductor / ON Semiconductor deskribapena: IC INVERTER 1CH 1-INP SOT553 Stockean: 1086225 pcs RFQ</p>
<p>NL17SZU04XV5T2 fabrikatzaileak: AMI Semiconductor / ON Semiconductor deskribapena: IC INVERTER 1CH 1-INP SOT553 Stockean: 5648 pcs RFQ</p>	<p>NL17SZU04P5T5G fabrikatzaileak: AMI Semiconductor / ON Semiconductor deskribapena: IC INVERTER 1CH 1-INP SOT953 Stockean: 1343056 pcs RFQ</p>
<p>NL17VHC1G07DTT1 fabrikatzaileak: AMI Semiconductor / ON Semiconductor deskribapena: IC BUFFER NON-INVERT 5.5V 5TSSOP Stockean: 4982 pcs RFQ</p>	<p>NL17SZ32P5T5G fabrikatzaileak: AMI Semiconductor / ON Semiconductor deskribapena: IC GATE OR 1CH 2-INP SOT953 Stockean: 1506542 pcs RFQ</p>
<p>NL17SZ86P5T5G fabrikatzaileak: AMI Semiconductor / ON Semiconductor deskribapena: IC GATE XOR 1CH 2-INP SOT953 Stockean: 1484861 pcs RFQ</p>	<p>NL17SZ34P5T5G fabrikatzaileak: AMI Semiconductor / ON Semiconductor deskribapena: IC BUF NON-INVERT 5.5V SOT953 Stockean: 1360542 pcs RFQ</p>
<p>NL17SZ32XV5T2G fabrikatzaileak: AMI Semiconductor / ON Semiconductor deskribapena: IC GATE OR 1CH 2-INP SOT553 Stockean: 1303725 pcs RFQ</p>	<p>NL17SZ86DFT2 fabrikatzaileak: AMI Semiconductor / ON Semiconductor deskribapena: IC GATE XOR 1CH 2-INP SC88A Stockean: 6000 pcs RFQ</p>
<p>NL17SZU04DFT2G fabrikatzaileak: AMI Semiconductor / ON Semiconductor deskribapena: IC INVERTER 1CH 1-INP SC88A Stockean: 1509400 pcs RFQ</p>	<p>NL17SZ74USG fabrikatzaileak: AMI Semiconductor / ON Semiconductor deskribapena: IC FF D-TYPE SNGL 1BIT US8 Stockean: 940551 pcs RFQ</p>