

ON Semiconductor AMI Semiconductor / ON

NOIL1SM0300A-QDC

Zenbakiaren zenbakia:

Fabrikatzaileak / Marka:

Produktuaren Deskribapena

Fitxak:

RoHS egoera

Stock egoera

Ontziatik aurrera

Bidalketa Bidea

NOIL1SM0300A-QDC

AMI Semiconductor / ON Semiconductor

IC IMAGE SENSOR LUPA300 48LLC

NOIL1SM0300A-QDC.pdf

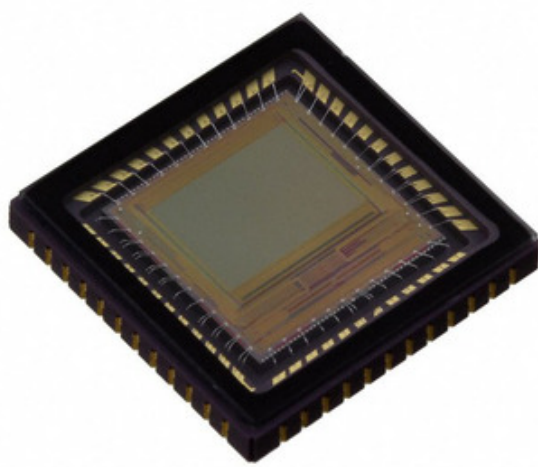
Lead free / RoHS betez

529 pcs stock

Hong Kong

DHL/Fedex/TNT/UPS/EMS

Semiconductor



Irudia ordezkarrizta izan daiteke. Ikusi produktuaren zehetasunetarako zehaztapenak.

AURREKONTUEN ESKAERA

NOIL1SM0300A-QDCren zehaztapenak

ZENBAKIAREN ZENBAKIA	NOIL1SM0300A-QDC
FABRIKATZAILEA	AMI Semiconductor / ON Semiconductor
DESKRIBAPENA	IC IMAGE SENSOR LUPA300 48LLC
LEAD FREE STATUS / ROHS EGOERA	Lead free / RoHS betez
KOPURUA ESKURAGARRI	529 pcs
DATUEN FITXA	NOIL1SM0300A-QDC.pdf
TENTSIOA - HORNIDURA	2.5 V, 3.3 V
MOTA	CMOS
HORNITZAILEEN GAILUEN PAKETEA	48-LCC (14.22x14.22)
SERIES	-
PIXEL TAMAINA	9.9µm x 9.9µm
PACKAGING	Tray
PAKETE / KASUA	48-LQFN
BESTE IZENAK	NOIL1SM0300A-QDC-ND NOIL1SM0300A-QDCOS
TENPERATURA OPERATIBOA	-40°C ~ 70°C (TJ)
HEZETASUNAREN SENTIKORTASUN MAILA (MSL)	1 (Unlimited)
LEAD FREE STATUS / ROHS EGOERA	Lead free / RoHS Compliant
BIGARREN MAILAKO FOTOGRAMA	250
DESKRIBAPEN ZEHATZA	CMOS Image Sensor 640H x 480V 9.9µm x 9.9µm 48-LCC (14.22x14.22)
PIXEL ARRAY AKTIBOA	640H x 480V

Erlazionatutako etiketak

AMI Semiconductor / ON Semiconductor NOIL1SM0300A-QDC	NOIL1SM0300A-QDC banatzaileak	NOIL1SM0300A-QDC hornitzaileak
NOIL1SM0300A-QDC Prezioa	NOIL1SM0300A-QDC irudiak	NOIL1SM0300A-QDC Irudia
NOIL1SM0300A-QDC PDF fitxa	NOIL1SM0300A-QDC Deskargatu fitxa	NOIL1SM0300A-QDC Datasheet
NOIL1SM0300A-QDC Stock	Erosi NOIL1SM0300A-QDC	Erosi AMI Semiconductor / ON Semiconductor NOIL1SM0300A-QDC
AMI Semiconductor / ON Semiconductor NOIL1SM0300A-QDC	AMI Semiconductor / ON Semiconductor hornitzaileak	AMI Semiconductor / ON Semiconductor banatzaileak
AMI Semiconductor / ON Semiconductor NOIL1SM0300A-QDC	ON Semiconductor NOIL1SM0300A-QDC	Aptina / ON Semiconductor NOIL1SM0300A-QDC
Catalyst Semiconductor / ON Semiconductor NOIL1SM0300A-QDC	PulseCore Semiconductor / ON Semiconductor NOIL1SM0300A-QDC	Sanyo Semiconductor / ON Semiconductor NOIL1SM0300A-QDC

Produktu erlazioatuak

<p>NOIL1SM0300A-WWC fabrikatzaileak: AMI Semiconductor / ON Semiconductor deskribapena: IC IMAGE SENSOR LUPA300 48LLC Stockean: 3391 pcs</p> <p>RFQ</p>	<p>NOIL1SE0300A-QDC fabrikatzaileak: AMI Semiconductor / ON Semiconductor deskribapena: SENSOR IMAGE COLOR CMOS 48-LCC Stockean: 483 pcs</p> <p>RFQ</p>
<p>NOIL2SM1300A-GDC fabrikatzaileak: AMI Semiconductor / ON Semiconductor deskribapena: IC IMAGE SENSOR LUPA1300 168PGA Stockean: 68 pcs</p> <p>RFQ</p>	<p>NOIL1SM4000A-GDC fabrikatzaileak: AMI Semiconductor / ON Semiconductor deskribapena: IC IMAGE SENSOR LUPA4000 127PGA Stockean: 4668 pcs</p> <p>RFQ</p>
<p>NOIL2SC1300A-GDC fabrikatzaileak: AMI Semiconductor / ON Semiconductor deskribapena: IC IMAGE SENSOR LUPA1300 168PGA Stockean: 56 pcs</p> <p>RFQ</p>	<p>NOII5SC1300A-QDC fabrikatzaileak: AMI Semiconductor / ON Semiconductor deskribapena: SENSOR IMAGE COLOR CMOS 84-LCC Stockean: 6901 pcs</p> <p>RFQ</p>
<p>NOIP-355PIN-HEAD-BD-A-GEVB fabrikatzaileak: AMI Semiconductor / ON Semiconductor deskribapena: EVAL CMOS IMAGING HEADBOARD Stockean: 94 pcs</p> <p>RFQ</p>	<p>NOII5SM1300A-QDC fabrikatzaileak: AMI Semiconductor / ON Semiconductor deskribapena: SENSOR IMAGE MONO CMOS 84-LCC Stockean: 6168 pcs</p> <p>RFQ</p>
<p>NOIL1SE3000A-GDC fabrikatzaileak: AMI Semiconductor / ON Semiconductor deskribapena: IC IMAGE SENSOR 3MP 369-PGA Stockean: 45 pcs</p> <p>RFQ</p>	<p>NOII5FM1300A-QDC fabrikatzaileak: AMI Semiconductor / ON Semiconductor deskribapena: SENSOR IMAGE 1.3MP CMOS 84-LCC Stockean: 7040 pcs</p> <p>RFQ</p>
<p>NOIL1SC4000A-GDC fabrikatzaileak: AMI Semiconductor / ON Semiconductor deskribapena: IC IMAGE SENSOR 4MP 127-PGA Stockean: 3437 pcs</p> <p>RFQ</p>	<p>NOIL1SN3000A-GDC fabrikatzaileak: AMI Semiconductor / ON Semiconductor deskribapena: IC IMAGE SENSOR LUPA3000 369PGA Stockean: 57 pcs</p> <p>RFQ</p>